

9 道の駅 一乗谷あさくら水の駅

一乗谷朝倉氏遺跡の入口にあたり、「おろしそば」を中心に品ぞろえし「朝倉羽釜飯」が新しい看板メニュー。お土産品も豊富です。



福井市安波賀中島町1-1-1
☎0776-41-2777
●9:00～18:00
飲食/10:00～17:00
(時季により変更あり) ㊿無休

11 福井みふさ茶屋 杵と臼

火曜は蕎麦ランチ、土曜は餅つき。



福井市上東郷町22-7
☎0776-41-8220
●10:00～15:00
ランチ/11:30～13:30
日曜モニング/8:00～12:00
㊿月曜日

13 カフェオハナ

(オーベルジュフジフェル三工)
牧場でヤギやヒツジとのふれあい。酵素玄米の健康ランチ等も楽しめます。



福井市西畑町2-17
☎090-2123-3851
●11:00～16:00
㊿木曜日

15 ジェラートトリノ

朝搾りの生乳を贅沢に使ったフレッシュなジェラートです。季節限定商品もお楽しみください。



福井市福町1302
☎0776-34-2773
●9:00～16:00
㊿月曜日(冬季は不定休)

17 ぽこぽこスイーツ COCCOYA

プリンなど卵のスイーツをどうぞ!



福井市大和田1丁目101
ふくい新鮮いちば内
☎080-9784-7211
●9:00～14:30
㊿日曜・水曜・祝日

10 道の駅 禅の里

こだわりのグルメとお土産が揃っています。本格スパイスカレーが人気!



永平寺町清水2-21-1
☎0776-64-3377
●9:00～18:00
飲食/11:00～15:00
㊿第三水曜日、年末年始

12 農家食堂 まんま

農家が営む小さな食堂でほっとするランチをお楽しみください。



福井市河増町9-1-1
☎0776-50-6039
●11:00～15:00
㊿日曜日

14 L.I.J. やきはな食堂(要予約)

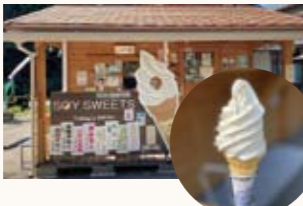
野菜や山菜を使い、一品一品手回ひまかけた郷土料理をおだします。



福井市中手町29-3
☎0776-93-2040
予約のみ(土・日曜)
●11:00～14:00

16 ごーる堂ソフトクリーム直営店

豆乳きなこソフトが人気!!



福井市畠中町28-6
☎0776-97-2125
●10:00～17:00
㊿木曜日(1月休み)

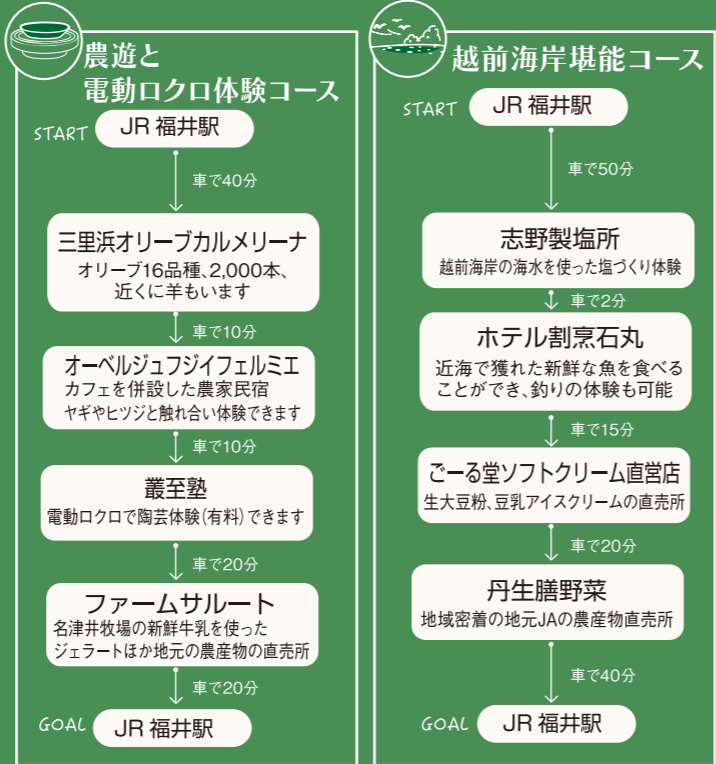
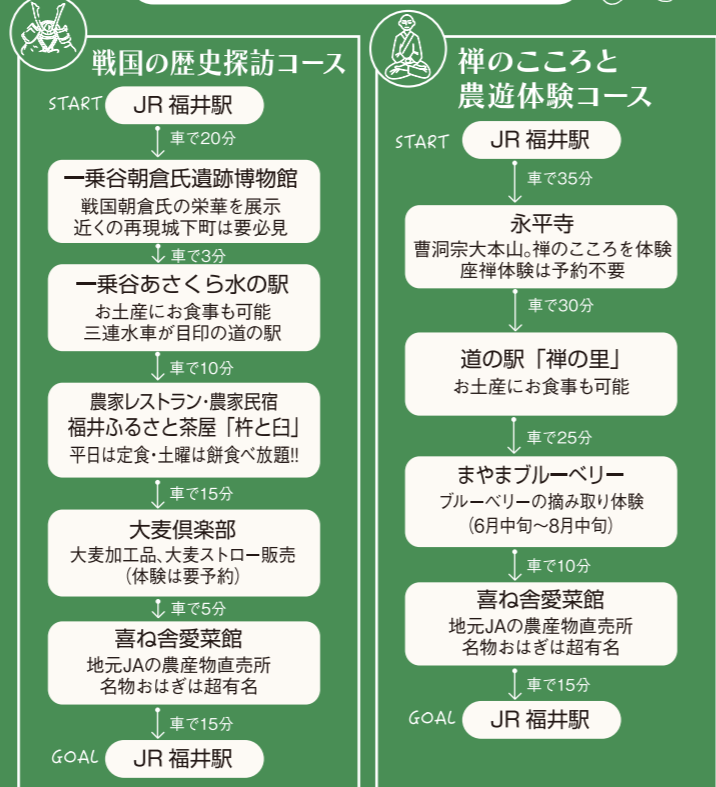
18 越前海岸 志野製塩所

予約で塩づくり体験ができます。手作りの塩や卵・野菜などを販売しています。



福井市鮎川町133-1-1
☎070-3630-1920
●11:00～17:00
㊿月曜～金曜日

おすすめ 農遊モデルコース



※各コースに記載している移動時間は目安です。(見学時間は含まれません)
※車で移動時間は当日の交通状況により大きく変わる可能性があります。
※各コース1日周遊を設定してありますが、当日のご予定で巡ってみてください。

福井県福井農林総合事務所
高志農業改良振興会

〒910-8555 福井県福井市松本3丁目16-10
TEL.0776-21-8207



福井の「農」を楽しもう!



1 JA福井県農産物直売所 喜ね舎 愛菜館

農業生産者が毎日持ち寄る旬の野菜や果実、花、加工品、出来立てのお惣菜がズラリと並ぶ直売所です。特に人気の「おはぎ」は福井市産もち米で丁寧に作られた懐かしい味わいが特徴です。



福井市河増町9-10-1
☎0776-52-8311
●夏時間/8:30～18:00(4～11月)
●冬時間/8:30～17:30(12～3月)
㊿年中無休(年末年始を除く)

2 丹生膳野菜

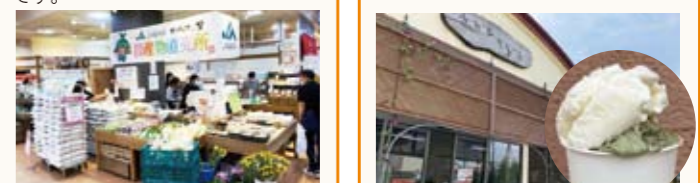
丹生地区の美味しいお米、新鮮な野菜や果物、花が揃っています。



福井市風巻町27-2
☎0776-98-3577
●9:00～18:30
㊿水曜日

4 永平寺四季食彩館 わんげの里 Lpa店

永平寺の新鮮な野菜や加工品が人気です。



福井市大和田2-1212 エルパ1階
☎0776-50-2663
●10:00～20:00
㊿Lpaのお休みと同じ

6 越麺屋

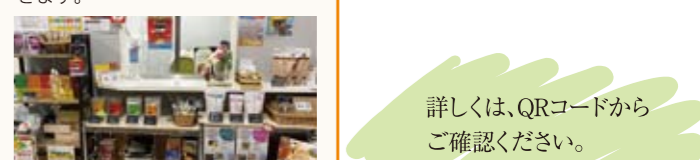
こだわりの野菜や調味料、米粉パン・スイーツ。レストランで、美味しい「フォー」をどうぞ!



福井市黒丸町14-48-1
☎0776-89-1825
●直売所9:00～17:00
(土日祝は8:00～)
㊿水曜日

8 大麦倶楽部

六条大麦を使ったカレーやおやつを販売。予約で麦の茎を使った体験もできます。



福井市殿下町46-4-1
☎0776-97-6369
●9:00～17:00
㊿日曜・祝日・第1,3,5土曜日

3 永平寺四季食彩館 わんげの里

永平寺の新鮮な野菜や加工品が揃っています。7月～10月は、この地にしかない葉っぱ寿司も並びます。



坂井市丸岡町新鳴鹿3-148
☎0776-97-8161
●9:00～17:00
㊿年末年始

5 ファーウサルート

新鮮な野菜や加工品、卵、牧場ジェラートが楽しめます。



福井市新田塚2-32-23
☎0776-25-7711
●10:00～18:00
㊿年末年始(12/30～1/3)

7 福井市観光物産館 福福館

福井の特産品・工芸品がいっぱい揃っています。レストランでは、ソースカツ丼、おろしそばを、海鮮丼をどうぞ!



福井市中央1丁目2-1 ハビリン2階
☎0776-20-2929
●10:00～22:00
レストラン/11:00～L.O.21:00
㊿年中無休(ハビリンに準ずる)

詳しくは、QRコードからご確認ください。



- A ひまわり/福井市高屋橋北《見頃:8月上旬》
- B れんげ/永平寺町光明寺《見頃:5月上旬》
- C 水仙/福井市越廼地区《見頃:12月~2月》
- D コスモス/福井市宮ノ下コスモス広苑《見頃:9月下旬~10月中旬》
- E クリムソクローバー/福井市岡保小学校近く《見頃:4月下旬~5月初旬》

**見て！
触れて！
体験してみよう！**

体験ご希望の方は、直接各事業所にご予約下さい。

19 三里浜オリーブカルメリーナ

砂丘地に広がるオリーブ畑、羊が出迎えます。ご自由に散策してください。



福井市白方町40
☎090-3154-9944



20 まやまさんのブルーベリー園

摘み取り体験/6月中旬~8月中旬
9:00~15:00



福井市間山町2-12-3
☎090-2125-9877



21 わたなべ椎茸園

原木しいたけの収穫体験(3~4月、11月~12月)の他、釜戸で炊いたご飯が味わえます。



福井市西別所町25-3
☎090-4683-6657



22 山の恵み守 杉本

蚕の飼育、炭焼きなどが見学できます。



福井市足谷町2-20
☎0776-83-0876
●9:00~16:00



23 叢至塾(陶芸体験)

体験時間
(午前の部) 9:00~12:00
(午後の部) 13:00~18:00



福井市小幡町3-312
☎0776-85-1411



24 (有)見谷ナーセリー

花苗の寄せ植え体験ができます。



福井市新保町9-20
☎0776-53-0256
●9:00~17:00
ⓧ土、日曜日(不定休)



25 水口木材株式会社

スウェーデントーチづくり体験&焚火クッキング、椅子づくり、木工クラフト体験ができます。



福井市西方2-11-8
☎0776-27-1150



食べる楽しみ!

福井市・永平寺町のおすすめ加工品

時季により販売していない商品もございますので事前にご確認の上、お求めください。

- | | | | | | | | | | | | | |
|---|---|---|---|--|---|---|---|---|---|---|---|---|
|  |  |  |  |  |  |  |  |  |  |  |  |  |
| 生姜醤油
(JA 福井県)
喜ね舎愛菜館
JA直売所 | 甘酒
(JA 福井県)
喜ね舎愛菜館
JA直売所 | プリン
(東郷スイーツ)
喜ね舎愛菜館 | ジャム
(ほっぺG.)
喜ね舎愛菜館 | 桑茶
(山の恵み守 杉本)
喜ね舎愛菜館
ファームサルート | 落花生チョコ
(JA 福井県女性部福井支部落花生部会)
喜ね舎愛菜館
丹生膳野菜 | なつめのだし
(シーロード)
福福館 | きなこ豆
(新ちゃんみそ)
福福館、丹生膳野菜 | ほたるかきもち
(HJK加工部米工房ほたる)
喜ね舎愛菜館、福福館 | ピクルス
(清斗農園)
喜ね舎愛菜館 | なすのこうじ地子漬け
(永平寺の里 野彩工房)
れんげの里、喜ね舎愛菜館、
福福館、道の駅禅の里 | たくあんの煮たの
(ハンドメイド風ふう)
れんげの里
れんげの里Lpa店 | 葉っぱ寿司
(永平寺町加工グループ)
れんげの里
れんげの里Lpa店 |

他にも福井市、永平寺町の加工品が多数ございます。

ホームページをご覧ください。

